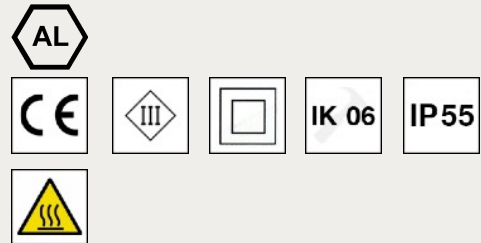
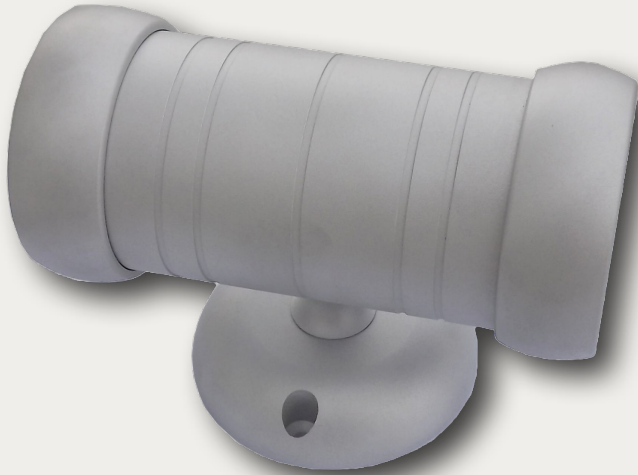


Anticorodal aluminium spotlight for indoor or outdoor installations



IT Apparecchio di illuminazione in alluminio anticorodal con finitura satinato brillante per installazioni a parete o simili, sia in interni che in esterni. Grado di protezione IP55. Dimensioni massime: 110 mm x 147 mm, cavo di alimentazione di 50 cm. Disponibile con lampadine da 20W o 50W, con alimentazione a 12V o 230V.

EN Lighting device in anticorodal aluminium with bright satin finish for wall installations or similar, both indoor and outdoor. Protection degree IP55. Maximum dimensions: 110 mm x 147 mm, supply cable of 50 cm. Available with light bulbs of 20W or 50W, with power supply at 12V or 230V.

FR Appareil d'illumination en aluminium anticorodal avec finition satinée brillante pour installations au mur ou similaires, à l'intérieur et à l'extérieur. Degré de protection IP55. Dimensions maximales : 110 mm x 147 mm, câble d'alimentation de 50 cm. Disponible avec ampoules de puissance 20W ou 50W, avec alimentation à 12V ou 230V.

DE Beleuchtungsgerät aus antikorodalem Aluminium mit strahlender satiniertes Vollendung für Wandinstallationen, drinnen oder außer. Schutzart IP55. Maximale Abmessungen: 110 mm x 147 mm, Versorgungskabel von 50 cm. Verfügbar mit Glühbirnen von 20W oder 50W, mit 12V- oder 230V-Versorgung.

Nero Black	Light source	Light colour	Wattage	Tension
054	GU 5,3 2X20W	3000K	2X20W (320+320 lumen)	12V ac
056	GU 5,3 2X50W	3000K	2X50W (910+910 lumen)	12V ac
058	GU 10 2X50W	3000K	2X50W (910+910 lumen)	230V ac

For special versions, contact our technical office for product codes.

IT INSTALLAZIONE: Tracciare due punti in prossimità dei due fori della base dell'apparecchio sulla parete dove verrà installato, forare e predisporre i tasselli (non forniti nella confezione). Posizionare l'apparecchio e fissare in modo saldo e sicuro mediante due viti.

EN INSTALLATION: On the wall where it will be installed, draw two points near the base holes of the device, pierce and prepare the plugs (not included in the package). Place the device and solidly fix it with two screws.

FR INSTALLATION: Sur le mur où il sera installé, dessinez deux points près des trous à la base de l'appareil, percez et préparez les chevilles (pas inclus dans la confection). Placez et fixez solidement l'appareil avec deux vis.

DE INSTALLATION: Auf dem Wand, wo es installiert werden soll, zeichnen Sie zwei Punkte in der Nähe von den Löchern an der Basis des Geräts, bohren und bereiten Sie die (nicht im Packet enthaltenen) Einsatzstücke vor. Platzieren und fixieren Sie das Gerät mit zwei Schrauben fest.

